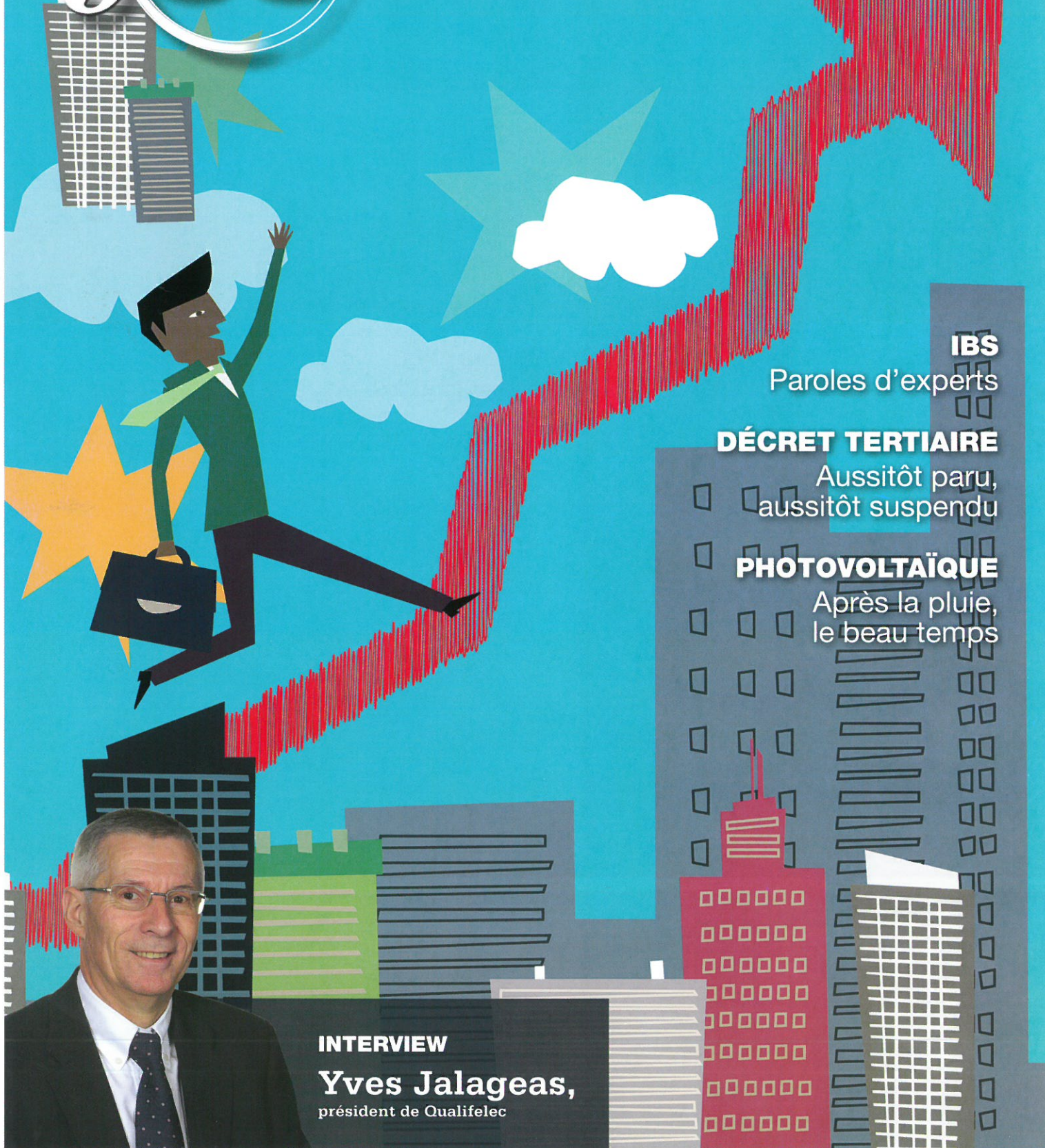


LE COURANT PASSE ENTRE NOUS DEPUIS 69 ANS.



J3e



IBS

Paroles d'experts

DÉCRET TERTIAIRE

Aussitôt paru,
aussitôt suspendu

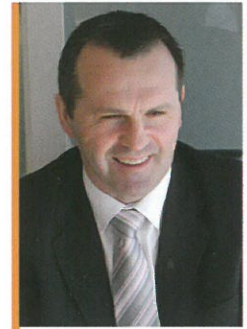
PHOTOVOLTAÏQUE

Après la pluie,
le beau temps

INTERVIEW

Yves Jalageas,
président de Qualifelec

Alain Josse, chef de produit sur les systèmes de suivi énergétique chez Enerdis, Groupe Chauvin Arnoux



Alain Josse

Chauvin Arnoux est un acteur majeur des appareils et des systèmes de tests et mesures. Son cœur de métier intègre le comptage et le suivi énergétique du bâtiment. L'entreprise s'appuie donc sur un réseau de partenaires, pour apporter à ses clients des solutions globales, au plus près des enjeux actuels.

De quelle manière Enerdis investit le sujet de l'efficacité énergétique des bâtiments ?

Alain Josse – Enerdis se focalise sur le suivi énergétique des bâtiments tertiaires. L'objectif est d'offrir à nos clients des solutions globales, pour mettre à leur disposition des données directement exploitables, sur un système d'information simple à exploiter. Nous apportons notre expertise dans la définition des équipements de comptage multi-fluides et de mesure à mettre en œuvre, dans l'exploitation des données exogènes responsables des variations des consommations énergétiques. Toutes ces données hétérogènes sont collectées par notre ELOG DATA LOGGER pour les rendre toutes homogènes. Notre politique est de nous associer avec des partenaires, pour offrir une réponse plus efficace sur les nouveaux enjeux que sont le Cloud, le financement, les certificats d'économie d'énergie, l'obtention de labels... L'objectif est donc de déployer efficacement des solutions pour optimiser le ROI de l'installation. Nous n'intervenons pas sur le pilotage du bâtiment. Notre cœur de métier reste le comptage et la mesure.

De quelle manière vos solutions répondent-elles aux tendances et aux enjeux du marché ?

A. J. – Nous avons constaté que les personnes qui souhaitent se lancer dans un projet de suivi énergétique ont très souvent des difficultés à avoir une vision globale et éclairée du sujet. Les clients sont donc parfois désorientés, car peu au fait des dernières innovations techniques, de la législation, des aides financières ou des dispositifs d'État. Nous souhaitons donc offrir à nos clients une vision globale des enjeux en leur apportant de la visibilité sur leur performance réelle. Notre mission est de leur permettre d'atteindre de vrais résultats et de constater des améliorations.

Quelles seront selon vous les grandes évolutions à venir sur votre secteur d'activité ?

A. J. – Sur notre périmètre d'intervention, nous avons de nombreuses demandes relatives à la simplicité, à la rapidité de mise en œuvre des solutions et à une diminution des coûts pour atteindre plus facilement des retours sur investissement acceptables. Les solutions existantes demandent un certain niveau de compétences et l'objectif est de les rendre accessibles à un public non-expert. Sur les sujets liés à la connectivité, nous surveillons de près l'arrivée massive de l'IoT, qui produit des volumes impressionnants de données. Les bâtiments neufs devraient bénéficier largement des nouvelles technologies des objets connectés, du sans-fil, des logiciels intelligents. Pour les bâtiments existants qui représentent la majorité du parc immobilier, le défi est de proposer des solutions technologiques alternatives économiquement viables pour assurer un suivi énergétique efficace. Ces solutions doivent assurer la gestion de la multitude d'équipements en place et des nombreux protocoles de communication existants. Il reste encore à inventer les modèles économiques viables et rentables sur la durée pour les applications du marché du big data et du Cloud. ◀

ENERDIS, GROUPE CHAUVIN ARNOUX EN CHIFFRES

60 collaborateurs

15 millions d'euros de chiffre d'affaires

8 ingénieurs commerciaux maillent le territoire national

20 ans d'expérience dans les systèmes de mesure et de comptage pour la supervision des réseaux électriques et énergétiques